

GEBRAUCHSINFORMATION DE / EN

Herzlichen Dank für den Kauf eines VSA. Sie leisten damit einen Beitrag zur Netzreinheit, wodurch Ihre Anlage sowohl mechanisch als auch akustisch profitiert und darüber hinaus dem Stromnetz mehr Reserven zur Verfügung stehen.

Unsere Qualitätsprodukte genügen hohen Ansprüchen bei einfachster Installation. Bitte lesen Sie dennoch die folgenden Betriebs- und Sicherheitshinweise.

1. Installation nur durch autorisierte Fachkraft, gemäss Anschlusschema und Montagespezifikationen.
2. Es ist ein Sicherungsautomat nach EN 60898 mit Charakteristik B oder C vorzusehen.
3. VSA bietet keinen Schutz gegen Überstrom infolge Überlast oder Phasenausfall, Kurzschluss, mechanisches bzw. hydraulisches Blockieren (Flüssigkeitsschlag) etc.
4. Die Zeit zwischen den Starts muss durch eine extern ausgeführte Verzögerung erfolgen.

5. Die interne Überbrückung wird nach Anlegen der Versorgungsspannung zeitgesteuert ausgelöst
6. Für einen optimierten Start von Klimakompressoren empfehlen wir Druckausgleich vor und während des Anlaufs, da der Einschaltstrom (I-Start) bei einem druckentlasteten System ca. 30 bis 40% des LRA beträgt, im Vergleich zu ca. 85% bei Differenzdruck.
7. Sämtliche Reparaturen, Tests und Qualitätskontrollen erfolgen ausschliesslich in unserem Labor. Nur so können wir unseren Kunden maximale Garantieansprüche bieten.



Modell	VSA 1D07.9 S
Versorgungsspannung	230 V AC
Phasen / Hertz	1 Ph / 50 Hz
LRA max.	140 A
Betriebsstrom max. zulässig	25 A
Motorleistung	5.1 kW
I-Start Max / Anzugsstrom	45 A
I-Start / Einschaltstrom (20°C)	25 A

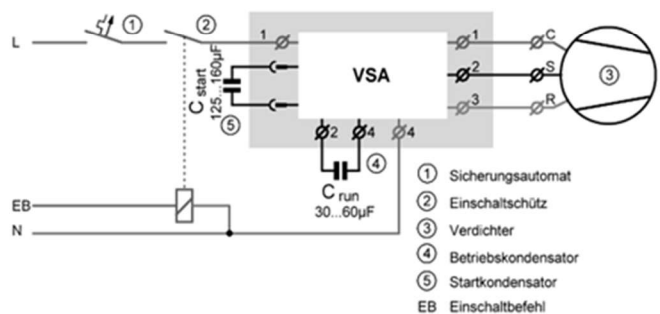
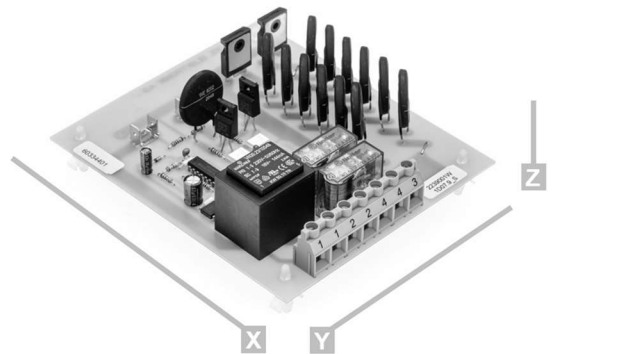
Startdauer	0.7 ... 1.2 s
Elektr. Überbrückung (intern)	✓
Zeit zwischen Starts (extern)	10 ... 15 Min
Relative Luftfeuchte	≤ 75 %
Umgebungstemperatur	-20 ... +45 °C
Lagertemperatur	-25 ... +70 °C
Klemmenanschluss-Querschnitt	4 mm <sup>2</sup>
Klemmenverbindung geschraubt	✓

Klemmenbezeichnung	1, 1, 2, 2, 4, 4, 3
Steckzungen für Startkond.	6.3 x 0.8 mm
Gewicht	0.42 kg
X Aussenmass	150 mm
Y Aussenmass	130 mm
Z Aussenmass	57 mm
X Befestigung	130 mm
Y Befestigung	109 mm
Montagebohrung	4.8 mm
Montageplattendicke max.	2.5 mm

Montageart:	
click. Distanzhalter	✓
DIN-Schienenadapter	✗

Montageposition:	
Boden	✓
Wand	✓
Decke / über Kopf	✗

Für natürliche Konvektionskühlung:	
Abstand rundum	80 mm min.



Lieferumfang:	
Sanftanlasser VSA	1
Abdeckhaube (Aluminium)	✗
Isolationsfolie	1
click. Distanzhalter	4
DIN-Schienenadapter Set	✗
Gebrauchsinformation	1

Thank you for purchasing our full-wave softstarter VSA. You are contributing to a cleaner power grid with more reserves while maximizing the efficiency and lifespan of your compressor.

Our quality products are easy to install and maintain, however, please read the following operating and safety instructions carefully.

1. Installation must only be carried out by authorized specialists, per wiring diagram and mounting specifications.
2. An automatic circuit breaker with characteristic B or C must be used in accordance with EN 60898.
3. The VSA does not protect against overcurrent due to overload or phase failure, short circuit, mechanical or hydraulic blockage (liquid hammer), etc.
4. Intervals between starts must be timed by an externally executed delay.

5. The internal bypass is triggered by a built-in timer after applying supply voltage.
6. For optimized compressor starts, Weigel AG recommends pressure equalization before and during run-up, since the switch-on current (I-Start) in a depressurized system is about 30 to 40% of the LRA, compared to about 85% with differential pressure.
7. For Weigel AG to continuously provide our valued customers with high quality products and maximum claims under warranty all repairs, tests, and analyses are done exclusively in our laboratory.

Model	VSA 1D07.9 S
Supply Voltage	230 V AC
Phase / Hertz	1 Ph / 50 Hz
LRA Max	140 A
I-Oper Max.	25 A
Motor Power	5.1 kW
I-Start Max, Starting Current	45 A
I-Start, Switch-on Current (20°C)	25 A

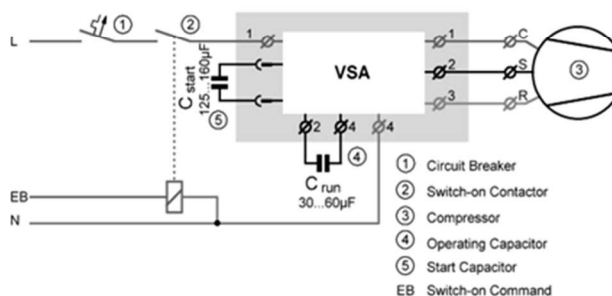
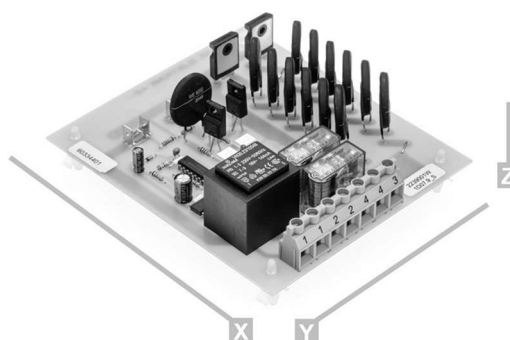
Run-up Time	0.7 ... 1.2 s
Electr. Bypass Built-In	✓
Time Between Starts (External)	10 ... 15 Min
Relative Humidity	≤ 75 %
Operating Temperature	-20 ... +45 °C
Storage Temperatur	-25 ... +70 °C
Terminal Block Wire Size	4 mm <sup>2</sup>
Terminal Block Screw Type	✓
Terminal Block Markers	1, 1, 2, 2, 4, 4, 3
Blade Terminal for St. Capacitor	6.3 x 0.8 mm
Weight	0.42 kg

X Overall Dimension	150 mm
Y Overall Dimension	130 mm
Z Overall Dimension	57 mm
X Mounting Dimension	130 mm
Y Mounting Dimension	109 mm
Mounting Hole Dia.	4.8 mm
Mounting Plate Thickness Max	2.5 mm

Mounting Type:	
Snap-In Spacers	✓
DIN-Rail Adapters	✗

Mounting Position:	
Floor	✓
Wall	✓
Ceiling / Overhead	✗

For Natural Convection Cooling:	
Clearance All-Around	80 mm min.



Scope of Delivery:	
Softstarter VSA	1
Cover (Aluminum)	✗
Insulating Foil	1
Snap-In Spacers	4
DIN-Rail Adapter Set	✗
Installation Instruction	1